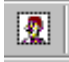
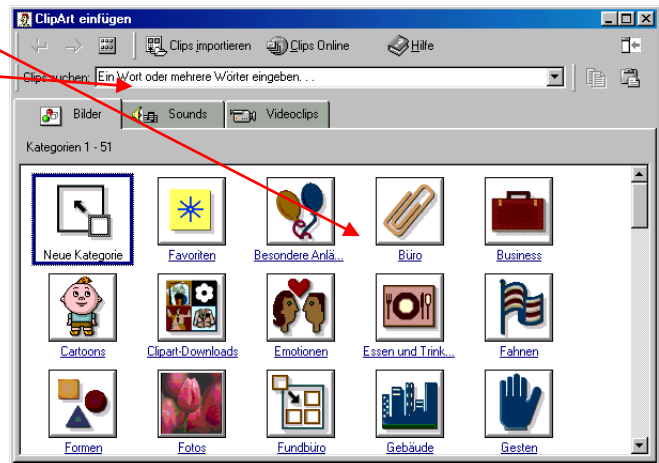


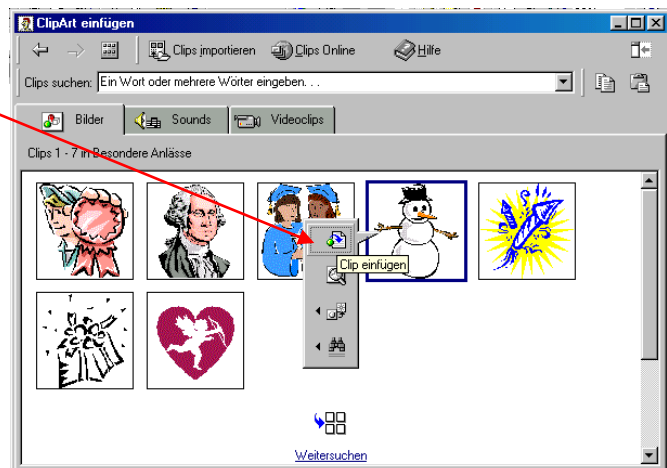
ClipArts einfügen in Word

Zum Einfügen eines ClipArts auf das Symbol  klicken, oder im **Menü Einfügen** den Befehl **Grafik – ClipArt** wählen.


Den gewünschten Bereich auswählen oder einen Suchbegriff eingeben und Eingabetaste drücken.

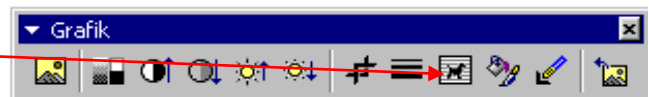


Das gewünschte Clipart anklicken und auf das **Einfügesymbol**  klicken



Weiter bearbeiten: (Textfluss, Größe, verschieben):

Das ClipArt anklicken und in der **Grafik-Symbolleiste** über das **Symbol Textfluss** die Option **Passend**  wählen (oder vor bzw. hinter den Text).



Sollte die Grafik-Symbolleiste nicht zu sehen sein, wenn Sie das Bild anklicken, so können Sie sie über das Menü **Ansicht – Symbolleisten** wieder einblenden, indem Sie die Grafik-Symbolleiste dort auswählen.

Das ClipArt anklicken und mit gedrückter Maustaste an den **Markierungspunkten** an den Ecken (die Maus wird zum Doppelpfeil) vergrößern oder verkleinern.

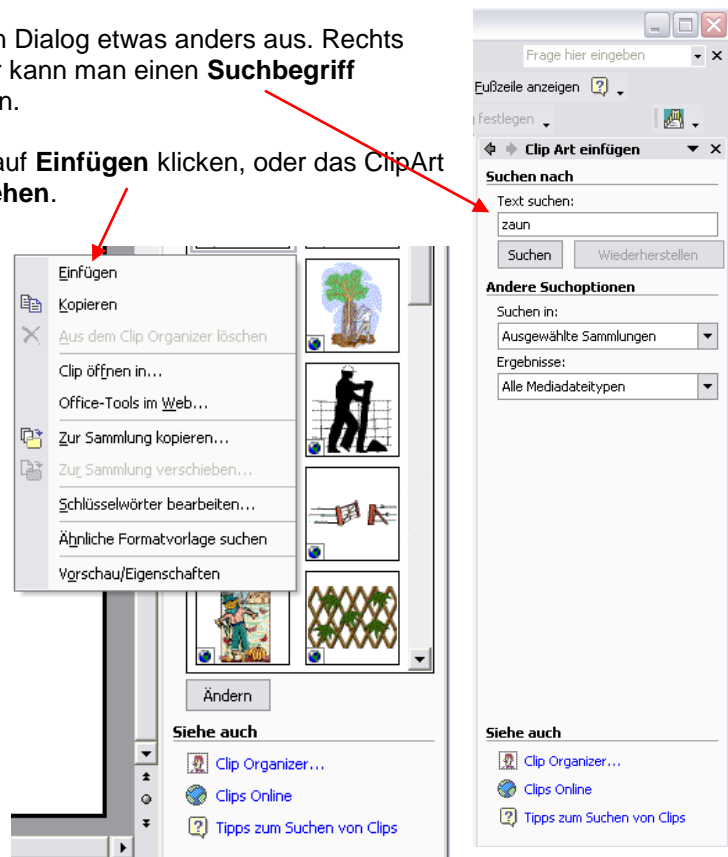


Das Bild mit gedrückter Maustaste verschieben (Die Maus wird zum Doppelkreuz)



In **Word XP(2003)** sieht der Clip-Einfügen Dialog etwas anders aus. Rechts erscheint die Leiste ClipArt einfügen. Hier kann man einen **Suchbegriff eingeben** oder den **Clip Organizer** öffnen.

Den gewünschten ClipArt anklicken und auf **Einfügen** klicken, oder das Clip Art mit gedrückter Maustaste **in den Text ziehen**.



Im **Clip Organizer** kann man unter den verschiedenen Kategorien wählen.

