


## Verwendung von Textfeldern

Mit Textfeldern kann man Textblöcke frei auf der Seite verschieben und positionieren.


Sie fügen ein Textfeld über das Symbol  in der Zeichnen-Symbolleiste ein. Die Maus wird zum +. Sie können nun mit gedrückter Maustaste ein Textfeld aufziehen.

Ein Textfeld wird von Writer wie ein eigenes Dokument behandelt. D.h., Sie können alle Textformatierungen wie Schriftart, Ausrichtung, usw. für den Text wie sonst auch vornehmen. Über das *Menü Format – Absatzrichtung* können Sie den Text auch senkrecht verlaufen lassen.

*Dies ist ein Textfeld*

Writer unterscheidet beim Arbeiten mit dem Textfeld zwischen dem Textfeld als solchem und dem Inhalt.

- Wenn Sie **in** das Textfeld doppelklicken, sind Sie im Inhalt, und können schreiben, markieren, ..., genauso, wie sonst im Text.



Öffnen Sie über die rechte Maustaste oder die Symbolleiste Textfeld mit dem Symbol  die **Dialogbox Zeichen**, um die Schriftfarbe, Unterstreichung, usw. zu bestimmen.

Das Textfeld hat in diesem Modus einen schraffierten Rand.

- Wenn Sie das Textfeld einmal anklicken, bearbeiten Sie das Textfeld als Ganzes und gestalten oder positionieren es.

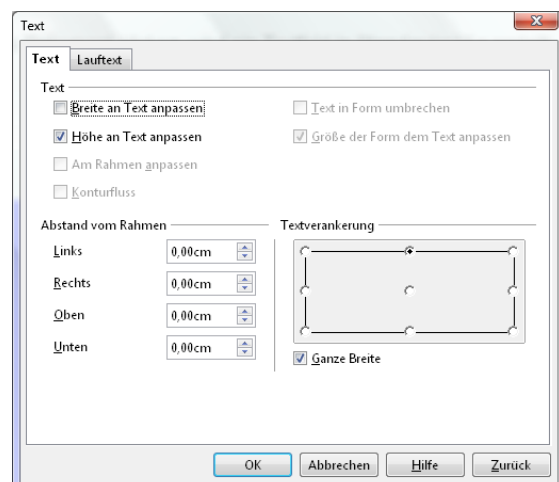
Das Textfeld hat in diesem Modus grüne Randpunkte.

### Textfelder anpassen

Die **Größe** verändern Sie, indem Sie das Textfeld anklicken und dann mit gedrückter Maustaste an den Begrenzungspunkten ziehen, die Maus wird dabei zum . **Verschieben** können Sie es, wenn die Maus auf dem Textfeld zum  wird.

Über den Befehl **Text** im Kontextmenü der rechten Maustaste oder im **Menü Format – Objekt** wird der **Abstand** des Textes zum Rand des Textfeldes eingestellt sowie die **Position** des Textes innerhalb des Textfeldes.

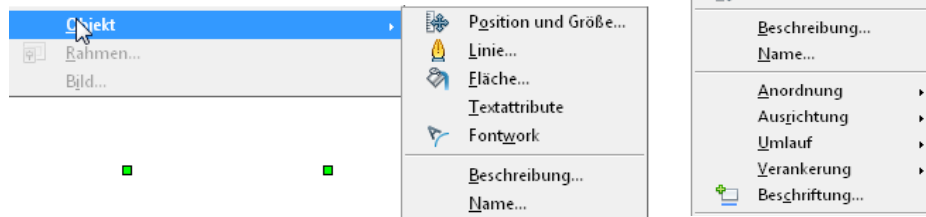
Textfelder werden standardmäßig ohne Rand und ohne Füllfarbe eingefügt.



In der **Symbolleiste Textfeld formatieren** können weitere Einstellungen vorgenommen werden. Sie erscheint, wenn Sie das Textfeld anklicken. Hier können Sie über die Drop-Down-Pfeile Flächen- und Linieneinstellungen vornehmen.



Ebenso können Sie das Textfeld mit Hilfe der rechten Maustaste oder das Menü **Format – Objekt** gestalten.



**Fläche:**  In den verschiedenen **Registern** stellen Sie die Füllfarbe oder Füllart ein. Auch können Sie das Textfeld hier mit Schatten versehen.

**Linie:**  In den verschiedenen **Registern** stellen Sie die Linienfarbe oder Stil ein.

