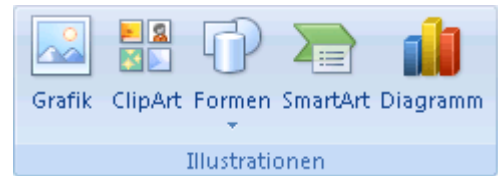


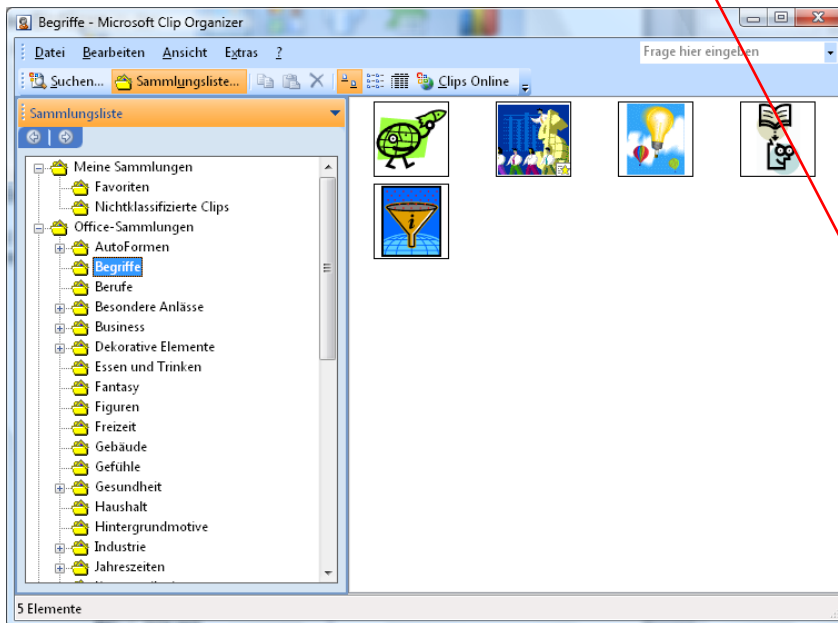
ClipArts einfügen in Word 2007

Zum Einfügen eines ClipArts im **Register Einfügen** in der **Gruppe Illustrationen** auf das Symbol **ClipArt** klicken.

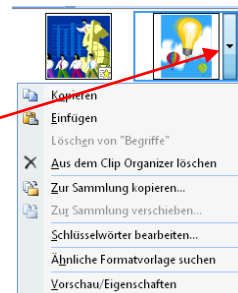


Rechts erscheint die Leiste **ClipArt einfügen**. Hier kann man einen **Suchbegriff eingeben** oder den **Clip Organizer** öffnen.

Im **Clip Organizer** kann man im Bereich **Office-Sammlungen** unter den verschiedenen Kategorien wählen.



Auf den Drop-Down-Pfeil neben dem gewünschten ClipArt klicken (er erscheint, wenn man das ClipArt markiert) und **Kopieren** auswählen, dann an der gewünschten Stelle im Text **Einfügen** (über das Kontextmenü der rechten Maustaste, oder den Befehl im Register **Start** in der Gruppe **Zwischenablage**), oder das ClipArt **mit gedrückter Maustaste in den Text ziehen**.



Weiter bearbeiten: (Textfluss, Größe, verschieben):

Das ClipArt anklicken und im **Register Bildtools – Format** in der **Gruppe Anordnen** über das **Symbol Textumbruch** die Option **Passend** wählen (oder vor bzw. hinter den Text).

Das Bild anklicken und mit gedrückter Maustaste an den **Markierungspunkten** an den Ecken (die Maus wird zum Doppelpfeil) vergrößern oder verkleinern.

Das Bild mit gedrückter Maustaste verschieben (Die Maus wird zum Doppelkreuz).