

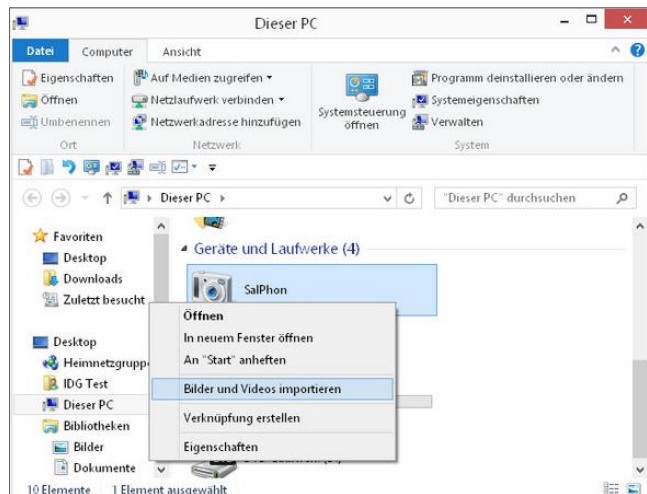
Foto-Import mit der Funktion Bilder und Videos importieren

Öffnen den Windows-Explorer. Gehen Sie darin zu Computer bzw. Dieser PC.

Hier sehen Sie die Kamera (bzw. das Handy/den Stick/die CD)

Klicken Sie mit rechts auf die Kamera und dann auf Bilder und Videos importieren.

Das Import-Tool zählt kurz durch die auf der Kamera gefundenen Bilder und zeigt dann die Anzahl neuer Bilder an.



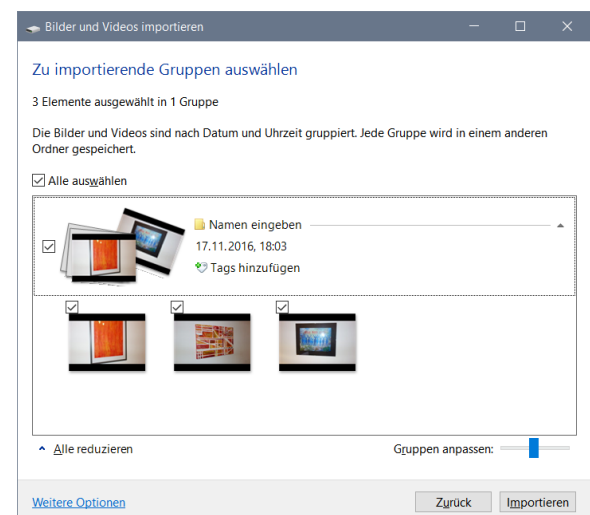
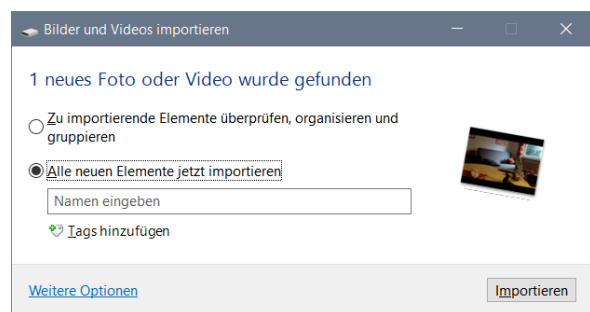
Hinweis: das Import-Tool zeigt nur die Bilder an, die noch nicht damit importiert wurden, holt also Bilder nicht doppelt auf den PC.

Mit dem Punkt bei der Option *Alle neuen Elemente jetzt importieren* werden alle Fotos geholt. Dabei können Sie einen Namen eingeben, diesen erhält der neue Ordner/die Fotos entsprechend der eingestellten Importeinstellungen.

Mit dem Punkt bei *Zu importierende Elemente überprüfen, organisieren und gruppieren* und anschließendem Klick auf Weiter werden die Fotos in einzelnen Gruppen gezeigt.

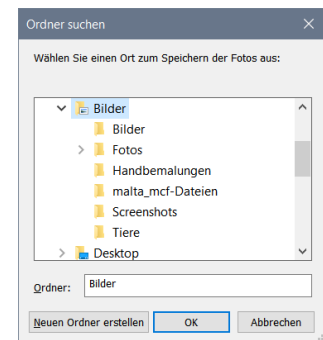
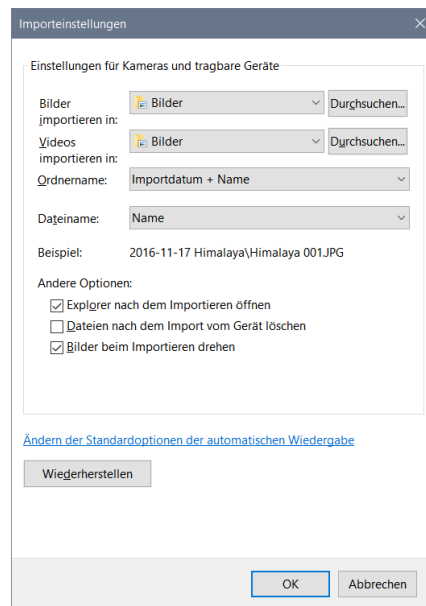
Die Gruppen entsprechen einzelnen Zeiträumen. Diese können Sie mit dem Schieberegler bei *Gruppen anpassen* einstellen (von 0,5 Stunden bis zu 30 Tagen).

Sie können einzelne Gruppen/Fotos mit dem Haken aus- bzw. abwählen.

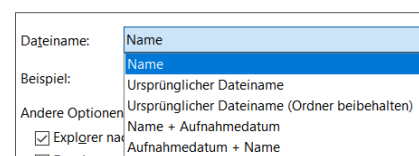
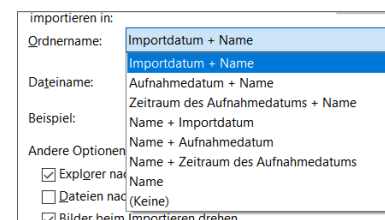


Importeinstellungen

Über den blauen Link *Weitere Optionen* können Sie die Einstellungen für den Import anpassen.



- Wenn Sie die Bilder/Videos immer in den gleichen Ordner importieren möchten (z. Handybilder, Camera,...), wählen Sie diesen über *Durchsuchen* aus.
- Bei Ordnername können Sie die Form des Ordnernamens (mit oder ohne Datum) einstellen.
- Bei Dateiname können Sie wählen, ob die Fotos die Nummer aus der Kamera behalten sollen oder einen Namen bekommen sollen.
- Sie können auch bestimmen, ob die Fotos gedreht werden sollen oder ob sie auf der Kamera gelöscht werden sollen.



Hinweis: Wenn die Option Bilder und Videos importieren nicht im Kontextmenü zu sehen ist, können Sie eine Verknüpfung dazu auf den Desktop legen.

Klicken Sie mit der rechten Maustaste auf eine leere Stelle auf dem Desktop und dann auf *Neu/Verknüpfung*. Ins Feld *Speicherort des Elementes* schreiben Sie den folgenden Text:

```
%SystemRoot%\system32\rundll32.exe "%SystemDrive%\Program Files\Windows Photo Viewer\photoAcq.dll",PhotoAndVideoAcquire
```

Klicken Sie nun auf *Weiter* und tippen Sie im nächsten Dialog noch einen Namen für die Verknüpfung ein, zum Beispiel Foto-Import. Klicken Sie auf *Fertig stellen*.